



Cher 2015

Diagnostic stratégique

29 juin 2006

1. Le pari d'une économie productive

2. Le pari de l'attractivité résidentielle

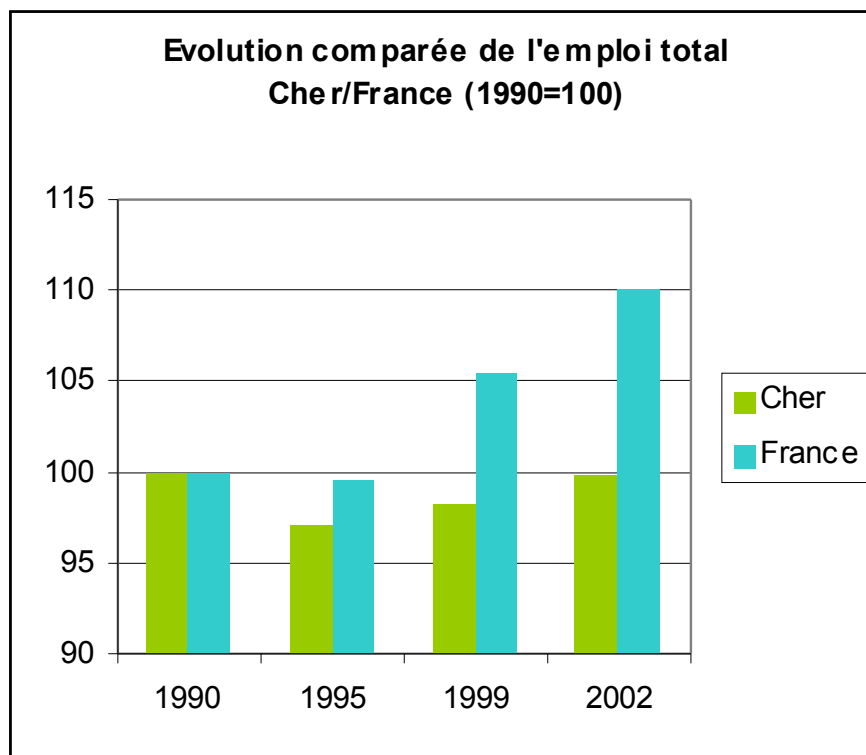
3. Le pari de la diversité des territoires

1. Le pari d'une économie productive

Les faiblesses économiques du Cher proviennent d'une mutation inachevée.
Il faut poursuivre la mutation dans les services et l'agriculture.

L'industrie a souffert mais le Cher demeure un territoire industriel

Le Cher retrouve en 2004 son niveau d'emploi de 1990



L'industrie a souffert mais le Cher demeure un territoire industriel

Le Cher retrouve en 2002 son niveau d'emploi de 1990

L'emploi demeure industriel

	Part de l'emploi industriel dans l'emploi total	
	Cher	France
1990	28%	23%
1995	25%	20%
1999	23%	19%
2002	22%	18%

L'industrie a souffert mais le Cher demeure un territoire industriel

Le Cher retrouve en 2002 son niveau d'emploi de 1990

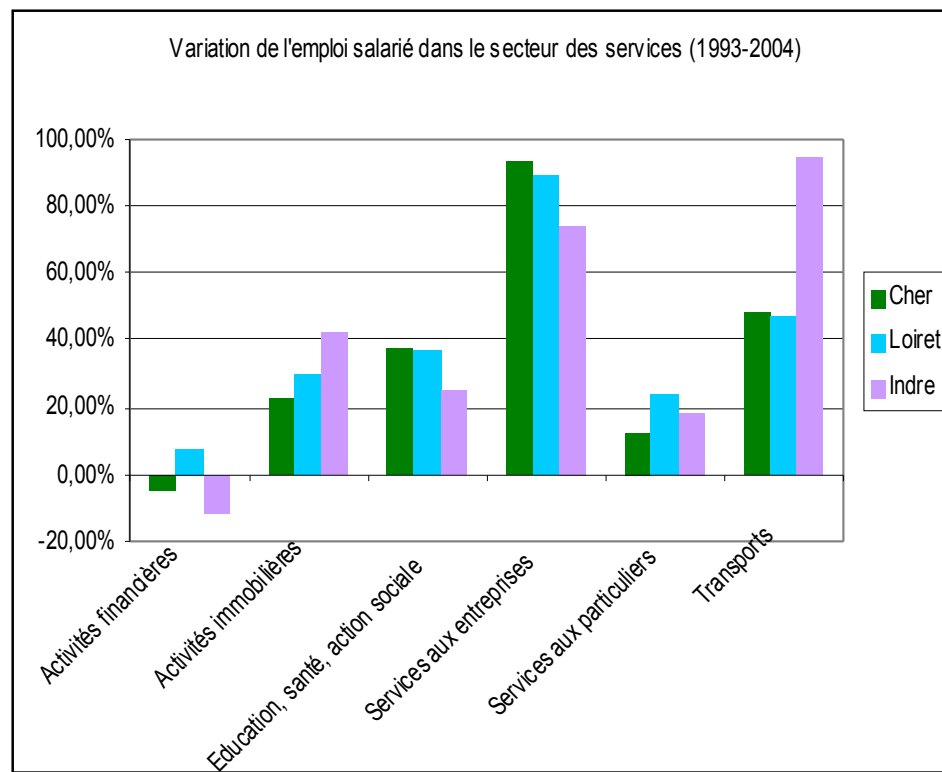
L'emploi demeure industriel

L'industrie s'est profondément transformée

Les secteurs industriels qui ont le plus perdu d'emploi de 1993 à 2003	Variation nombre	Les secteurs industriels créateurs d'emploi entre 1993 et 2003	Variation nombre
Construction aéronautique et spatiale	-2 039	Traitement des métaux ; mécanique générale	655
Fabrication de vêtements en textile	-756	Organisation du transport de fret	370
Intermédiaires du commerce de gros	-402	Commerce de gros d'équipements industriels	238
Fabrication de savons, de parfums et de produits d'entretien	-353	Fabrication d'instruments de mesure et de contrôle	221
Fabrication d'appareils domestiques	-291	Industrie laitière	174
Fabrication d'autres machines d'usage spécifique	-241	Fabrication d'éléments en métal pour la construction	171
Fabrication de réservoirs métalliques et de chaudières pour le chauffage central	-208	Fabrication de coutellerie, d'outillage et de quincaillerie	171
Fabrication de produits céramiques	-187	Commerce de gros de produits intermédiaires non agricoles	156
Fabrication de chaussures	-184	Réalisation de logiciels	149
Fabrication d'accumulateurs & de piles électriques	-155	Fabrication de machines d'usage général	140
		Autres industries diverses	139

Les pertes industrielles ont été peu compensées par des créations dans d'autres domaines

Dynamisme des services aux entreprises



Les pertes industrielles ont été peu compensées par des créations dans d'autres domaines

Dynamisme des services aux entreprises

Déficit en services opérationnels

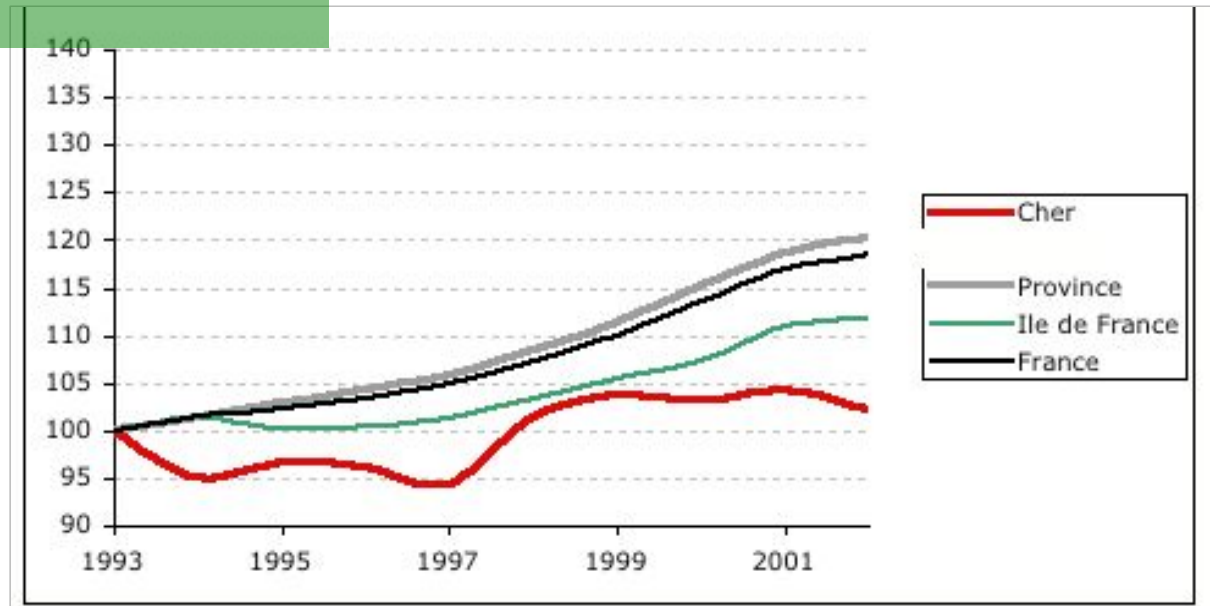
2004	Cher	Indre	Loiret
TIC et communications	0,68%	0,06%	0,33%
Conseils et assistance	4,74%	2,97%	5,73%
Services opérationnels	8,57%	8,10%	12,72%
Recherche et développement	0,18%	0,01%	0,73%

Les pertes industrielles ont été peu compensées par des créations dans d'autres domaines

Dynamisme des services aux entreprises

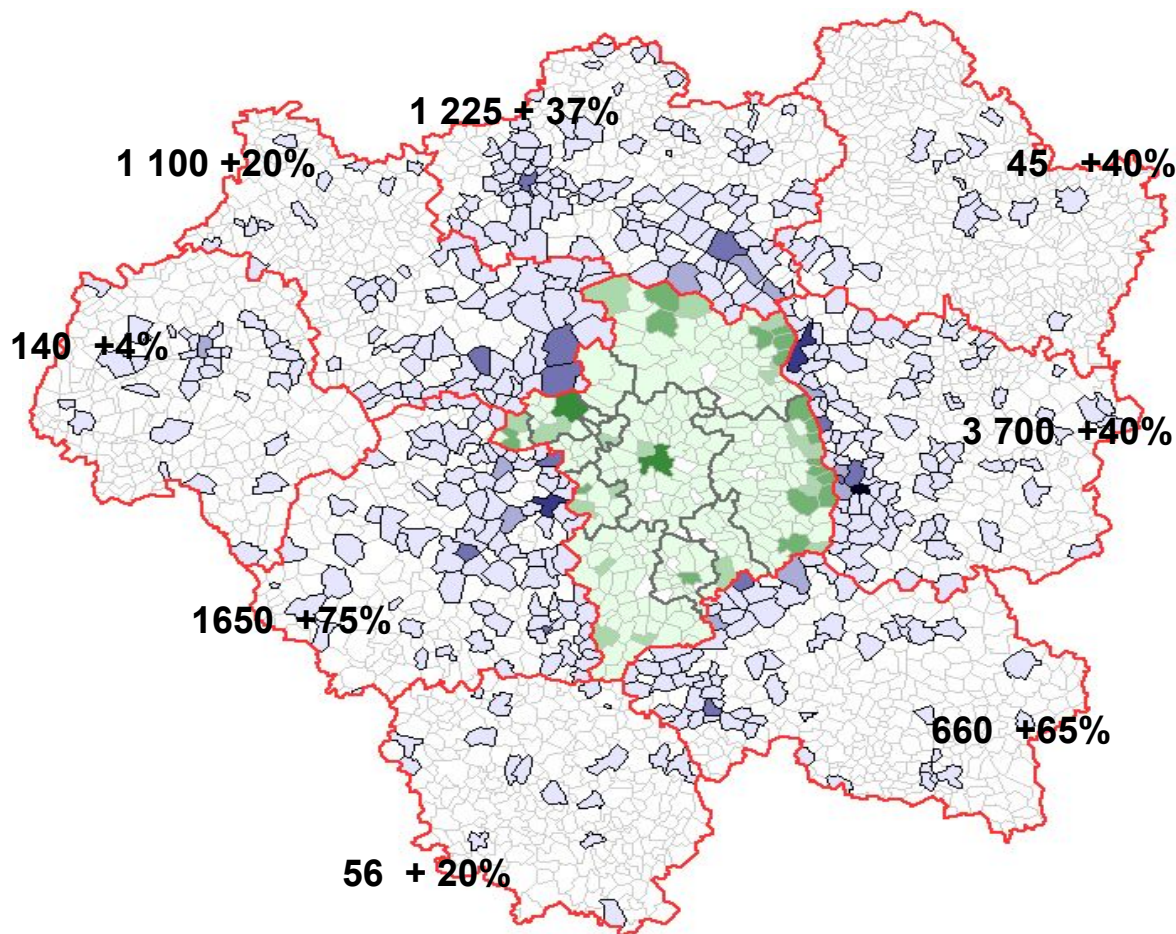
Déficit en services opérationnels

Faible croissance des services à la personne



Le Cher s'insère dans un ensemble de relations d'interdépendance avec les territoires voisins

Où vont travailler les actifs qui sortent du Cher ?



(Mirabelle 1999)

Le pari du développement productif : les services et l'agriculture

Un centre de services aux
entreprises

L'économie des services à la
personne

Le maillage du département en
services collectifs

L'expérimentation des nouveaux
services

La formation et l'encadrement
des nouveaux emplois

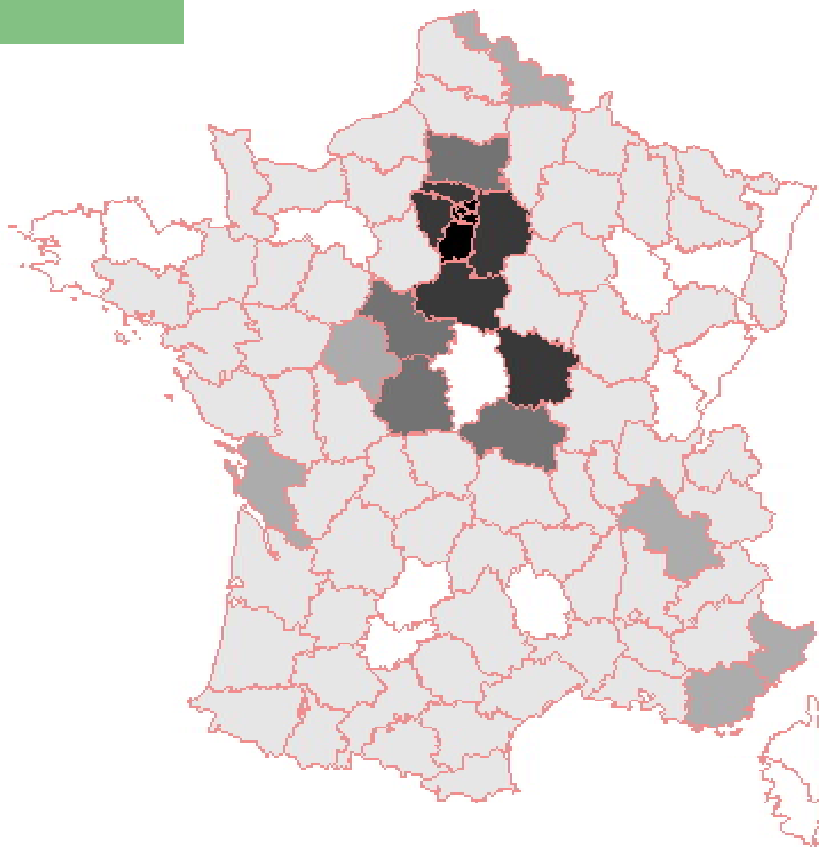
2. Le pari de l'attractivité résidentielle

Les retraites et le tourisme permettent d'amortir les chocs industriels et sont un vecteur de cohésion et d'équité. Mais leur croissance ne permet pas de compenser une démographie déprimée. Le Cher doit mieux retenir et attirer les actifs .

Les retraités représentent un apport démographique et économique essentiel

Les retraités d'Île-de-France constituent le principal apport démographique du Cher

Origine des retraités s'installant dans le Cher (1999)



Les retraités représentent un apport démographique et économique essentiel

Les retraites représentent une part croissante du revenu des habitants du Cher

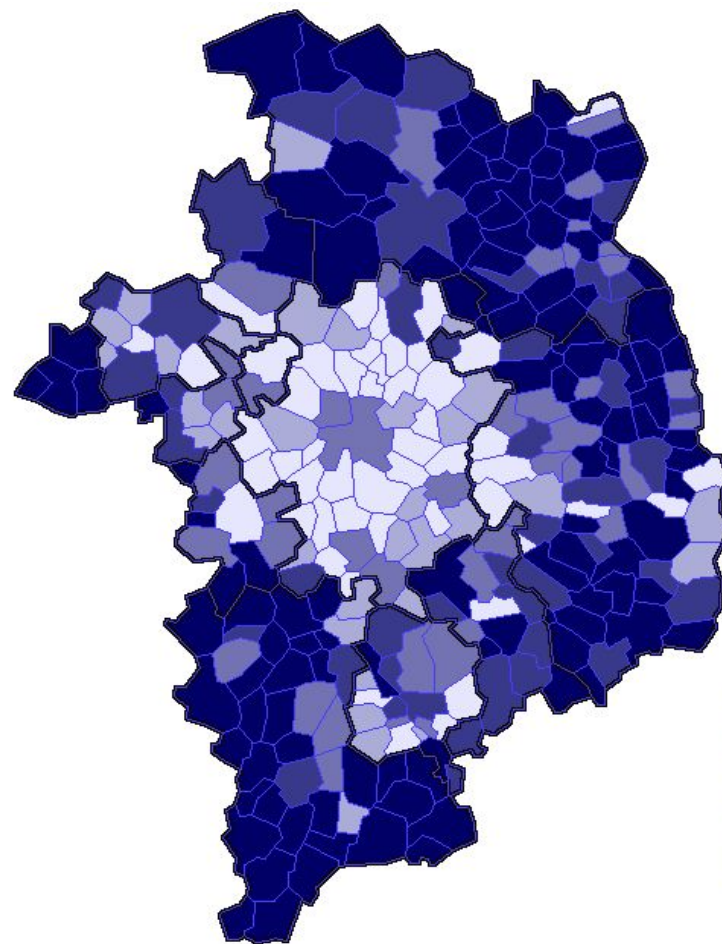
Retraites en % du revenu déclaré	1996	1999
Cher	28,4%	28,4%
France	23,7%	23,4%
Seine et Marne	16,6%	16,6%
Pyrénées Orientales	35,5%	34,8%

Les retraités représentent un apport démographique et économique essentiel

Les retraités d'Île-de-France constituent le principal apport démographique du Cher

Les retraites représentent une part croissante du revenu des habitants du Cher

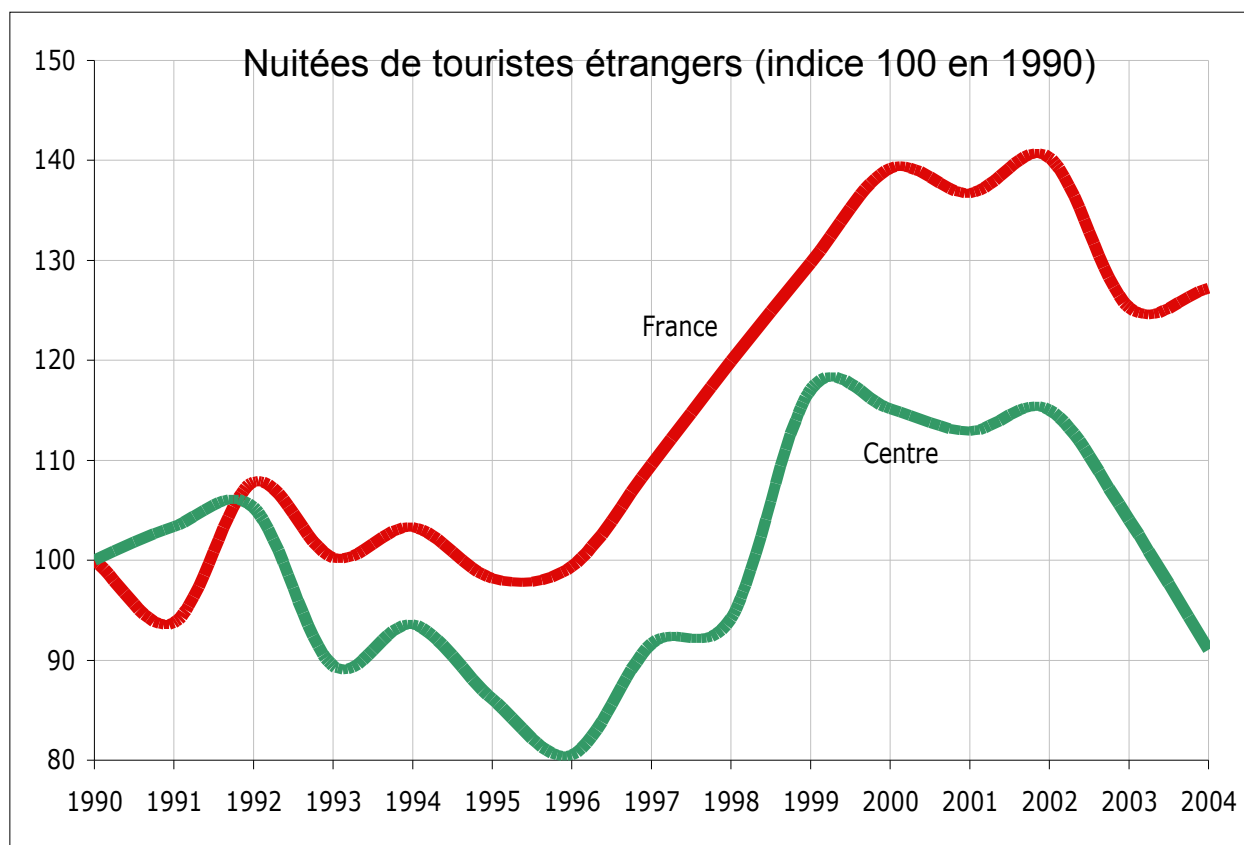
Les retraités voient leur poids augmenter par rapport aux actifs



**Retraités en % des actifs occupés
(1999)**

Les apports du tourisme restent à développer

Le tourisme étranger, dans le Centre, ne s'est pas redressé depuis 2001.

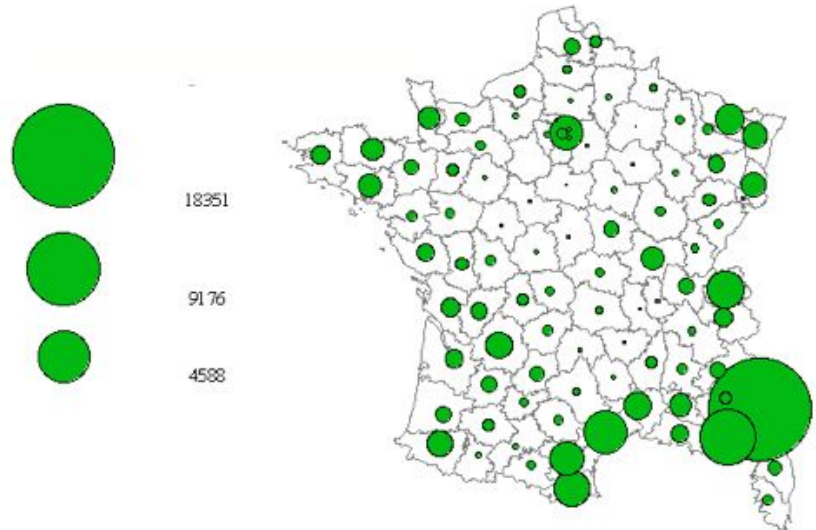


Les apports du tourisme restent à développer

Le tourisme étranger, dans le Centre, ne s'est pas redressé depuis 2001.

Le Cher reste à l'écart des achats de biens immobiliers par les étrangers.

Achats immobiliers par des étrangers (1993-2000)



Les apports du tourisme restent à développer

Le tourisme étranger, dans le Centre, ne s'est pas redressé depuis 2001.

Le Cher reste à l'écart des achats de biens immobiliers par les étrangers.

Le Cher demeure sous équipé en hébergement

	Chambres d'h TM tel pour 1000 habitants	Chambres d'h TM tel *** pour 1000 habitants
AU Bourges	10,1	1,5
AU St Amand-Montrond	6,9	0,0
AU Vierzon	8,8	0,9
ZE Aubigny	7,0	0,3
ZE Bourges (hors AU)	2,4	0,6
ZE St Amand (hors AU)	2,1	0,5
ZE Vierzon (hors AU)	1,5	0,8
Cher	7,0	0,9
Province	9,5	2,8

L'échange démographique du Cher est inégal

L'apport de retraités ne compense par la diminution des jeunes

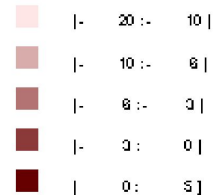
Entre 1990 et 1999, le Cher perd 8 100 jeunes de moins de 19 ans (-10%).

Le Cher est le 18ème département français pour la réduction de cette classe d'âge (au total - 600 000).

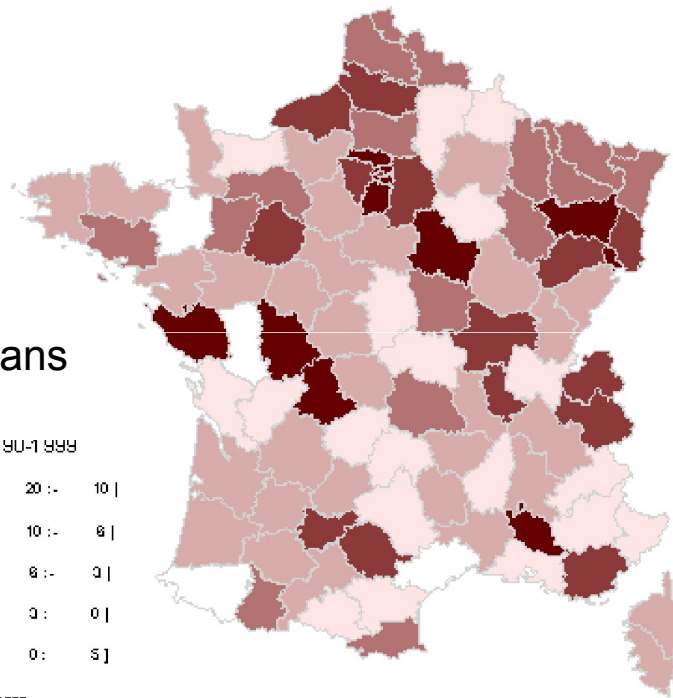
Le Cher perd des jeunes et des actifs et accueille des retraités

Variation des moins de 19 ans
(1990-1999)

En % 1990-1999



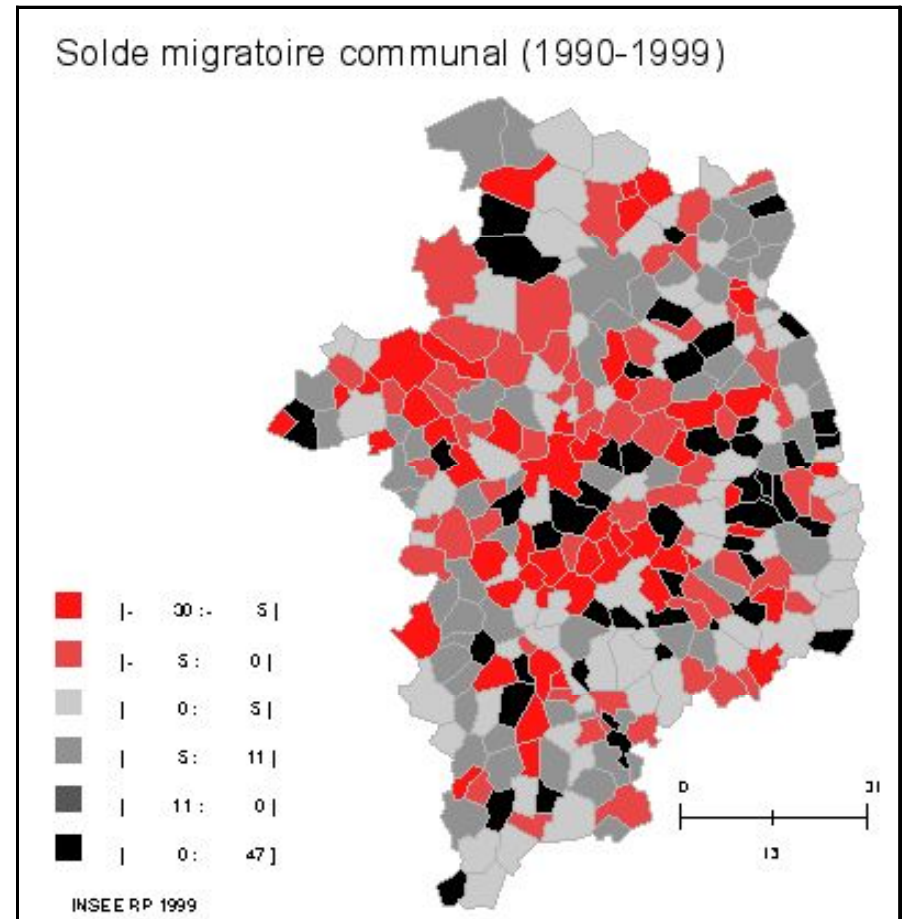
INSEE RP 1999



L'échange démographique du Cher est inégal

L'apport de retraités ne compense par la diminution des jeunes

Le solde migratoire est négatif, et particulièrement au cœur du département



3. Le pari de la diversité des territoires

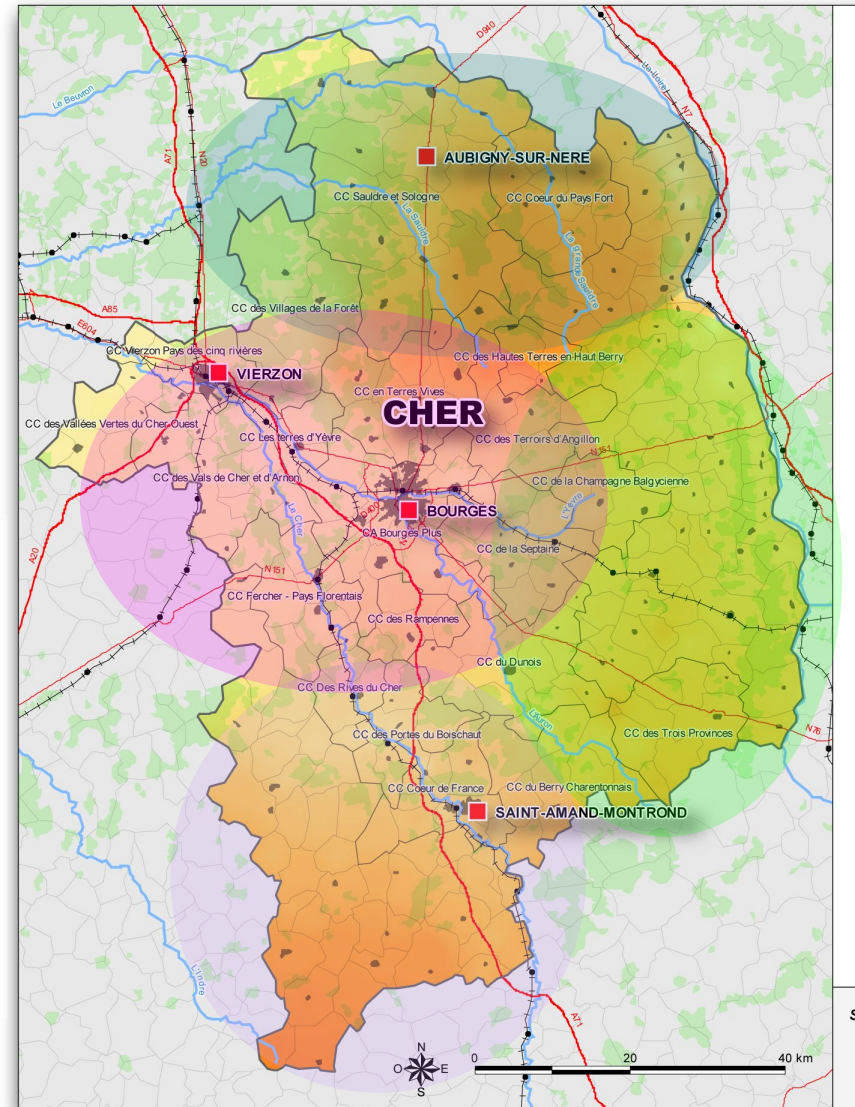
Les mutations de l'économie et des modes de vie des ménages (desserrement résidentiel, retraites, loisirs, etc.) ont affecté différemment les territoires qui composent le Cher et ont accentué leurs spécificités. Cette diversité est une chance pour le département, à condition de savoir accompagner chaque territoire pour l'aider à valoriser ses potentialités et à affirmer ses vocations prioritaires.

La diversité des moteurs territoriaux

Espace urbain central

Un processus métropolitain

- concentration des emplois productifs
- Intégration progressive Bourges-Vierzon-Saint Florent
- Etalement résidentiel

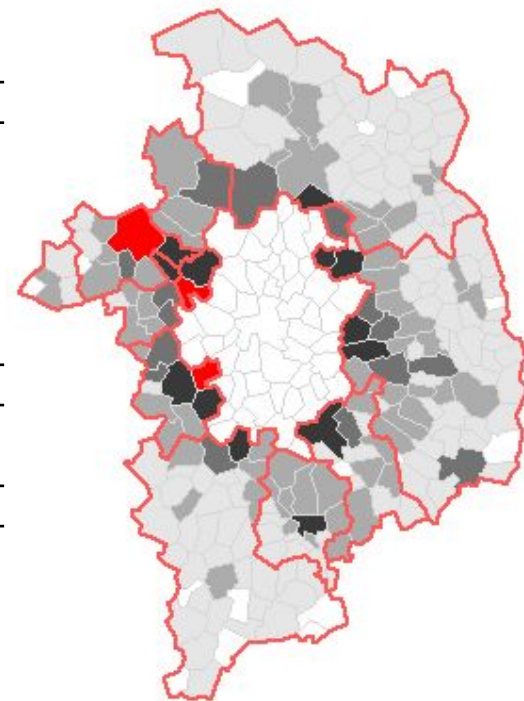


L'influence de l'aire urbaine de Bourges

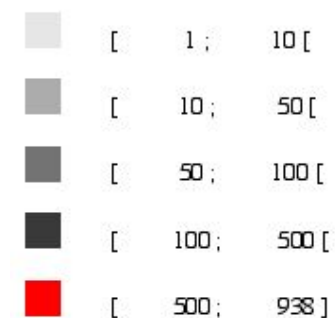
D'où viennent les actifs employés dans l'AU de Bourges

	1990	1999	1990-99	1990-99
AU St Amand	402	457	55	14%
AU Vierzon	667	890	223	33%
ZE Aubigny (hors AU)	486	608	122	25%
ZE Bourges (hors AU)	3 360	4 131	771	23%
ZE ST Amand (hors AU)	900	1 038	138	15%
ZE Vierzon (hors AU)	387	529	142	37%
Total reste du Cher	6 202	7 653	1 451	23%
AU Bourges	46 926	44 201	-2 725	-6%
Hors Cher	1 550	2 282	732	47%
Emplois AU Bourges	54 678	54 137	-541	-1%

Part occupée par	
habitants AU Bourges:	86% 82%



Entrants 1999

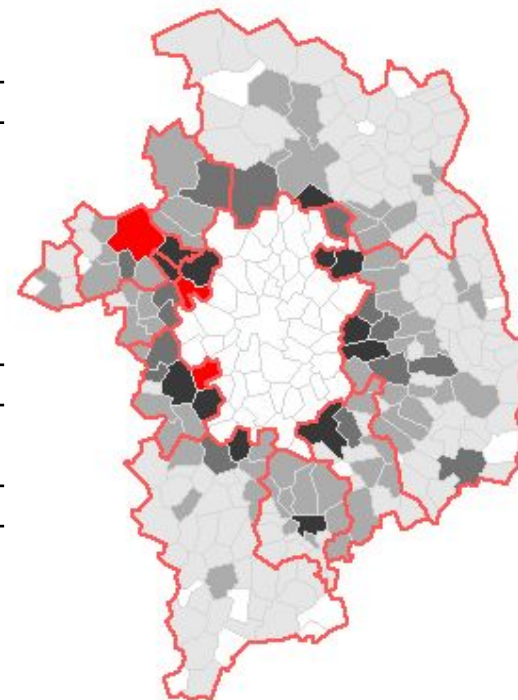


L'influence de l'aire urbaine de Bourges

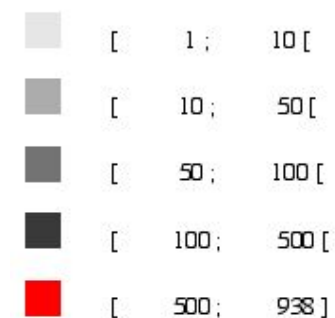
D'où viennent les actifs employés dans l'AU de Bourges

	1990	1999	1990-99	1990-99
AU St Amand	402	457	55	14%
AU Vierzon	667	890	223	33%
ZE Aubigny (hors AU)	486	608	122	25%
ZE Bourges (hors AU)	3 360	4 131	771	23%
ZE ST Amand (hors AU)	900	1 038	138	15%
ZE Vierzon (hors AU)	387	529	142	37%
Total reste du Cher	6 202	7 653	1 451	23%
AU Bourges	46 926	44 201	-2 725	-6%
Hors Cher	1 550	2 282	732	47%
Emplois AU Bourges	54 678	54 137	-541	-1%

Part occupée par	
habitants AU Bourges:	86% 82%



Entrants 1999

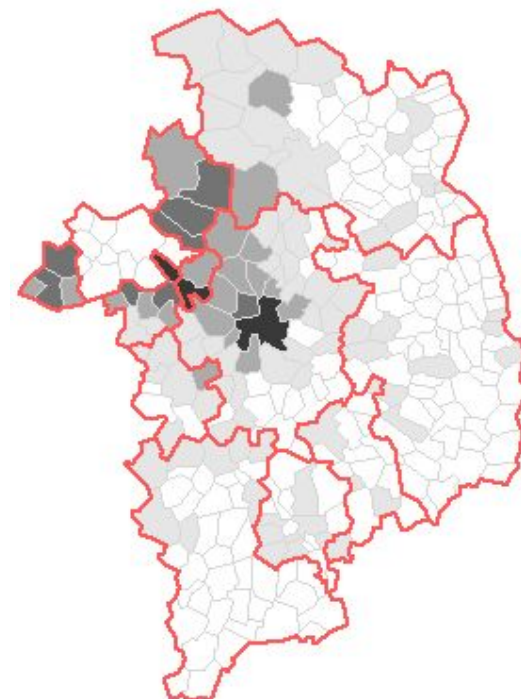


L'influence de l'aire urbaine de Vierzon

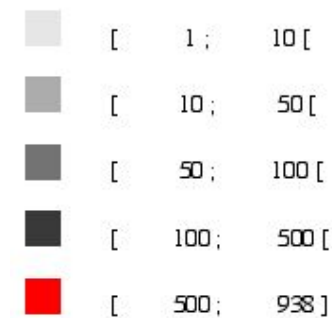
D'où viennent les actifs employés dans l'AU de Vierzon

	1990	1999	1990-99	1990-99
AU Bourges	493	654	161	33%
AU St Amand	25	11	-14	-56%
ZE Aubigny (hors AU)	70	73	3	4%
ZE Bourges (hors AU)	291	392	101	35%
ZE ST Amand (hors AU)	18	24	6	33%
ZE Vierzon (hors AU)	909	970	61	7%
Total reste du Cher	1 806	2 124	318	18%
AU Vierzon	12 607	10 426	-2 181	-17%
Hors Cher	991	1 075	84	8%
Emplois AU Vierzon	15 404	13 625	-1 779	-12%

Part occupée par	
habitants AU Bourges:	82% 77%



Entrants 1999

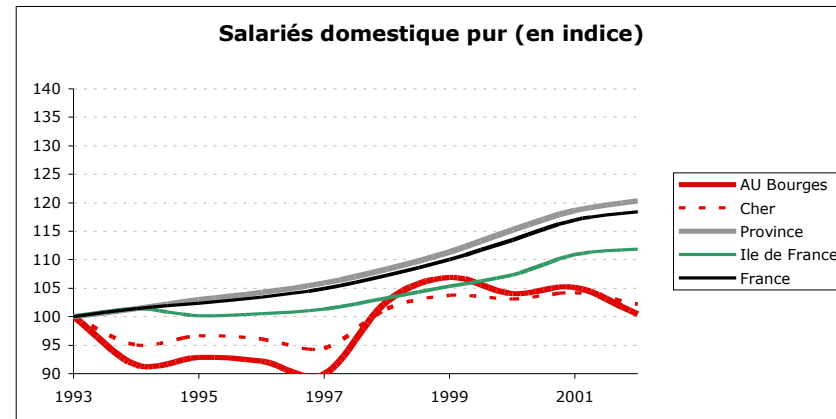


Bourges : une métropole intermédiaire ?

	AU Bourges	AU St Amand- Montrond	AU Vierzon	ZE Aubigny	ZE Bourges (hors AU)	ZE St Amand (hors AU)	ZE Vierzon (hors AU)	Cher	Province
2 POP 75-99	8%	0%	-8%	-2%	-3%	-18%	1%	-1%	11%
2 POP 90-99	-1%	-2%	-6%	-1%	-1%	-5%	-1%	-2%	4%
1990-99 ménages	7%	7%	1%	5%	5%	4%	6%	5%	
2 logements	7%	5%	-1%	1%	2%	1%	2%	3%	10%
solde naturel 1982-90	4%	-2%	1%	-4%	-2%	-7%	-3%	0%	3%
solde naturel 1990-99	3%	-2%	-1%	-4%	-2%	-8%	-3%	-1%	2%
part moins de 19 ans 1999	24%	22%	21%	23%	22%	21%	19%	22%	24%
part plus de 60 ans 1999	21%	27%	29%	27%	29%	31%	35%	26%	22%
solde mig 1982-90	0%	2%	-3%	3%	0%	1%	4%	1%	2%
solde mig 1990-99	-5%	0%	-6%	3%	2%	2%	2%	-2%	1%
290-99 pop act occ	-1%	-2%	-11%	-3%	2%	0%	2%	-2%	5%
2 pop act occ féminine 1990-99	4%	0%	-7%	6%	7%	6%	8%	3%	11%
2 pop act occ masculine 1990-99	-4%	-4%	-15%	-8%	0%	-5%	-2%	-5%	0%
290-99 retraités	22%	7%	8%	9%	8%	3%	5%	11%	16%
Ret en % tit de rev 1999	29%	36%	36%	40%	36%	43%	38%	34%	30%
2 1990-99 emplois	0%	-3%	-12%	-1%	-3%	-3%	-6%	-3%	4%
2 unedic 93-2000	14%	3%	-3%	14%	0%	-2%	20%	8%	17%
2 unedic 2000-2003	2%	-4%	8%	3%	-1%	1%	-2%	2%	2%
2 unedic 93-2003	16%	-1%	5%	17%	-1%	-1%	17%	10%	19%
Rev/hab 2000 (Province =100)	110	98	97	105	95	87	100	102	100
2 rev/hab 1990-2000	13%	9%	13%	14%	11%	22%	16%	13%	12%
Tx pauvres 2000	13%	13%	17%	10%	12%	14%	11%	13%	13%
2 pauvres 1996-2000	-11%	-5%	2%	-3%	3%	-1%	-15%	-7%	-4%
Potentiel fiscal par habitant	580	487	463	419	314	528	317	494	542
Rés. Second en % logements 199	3%	4%	7%	12%	16%	20%	19%	10%	12%
présence	97%	100%	98%	107%	102%	106%	105%		
couverture dom/100hab	5,4	5,2	4,2	2,4	2,1	1,6	1,2	3,8	5,0
dom ² 1993-2002	0%	24%	-7%	10%	5%	3%	-2%	2%	20%

Dont les fonctions « métropolitaines » demandent à être musclées

Les secteurs qui ont créé le plus d'emploi entre 1993 et 2001	1993-01 Unedic
Fabrication d'armes et de munitions	1 677
Sélection et fourniture de personnel	1 147
Manutention et entreposage	701
Action sociale	675
Activités de nettoyage	506
Autres commerces de détail en magasin spécialisé	432
Restaurants	362
Organisation du transport de fret	341
Télécommunications	308
Services aux entreprises	252
Fabrication d'instruments de mesure	226
Fabrication de coutellerie, d'outillage	219
Fabrication d'éléments pour la construction	201
Commerce de gros d'équipements industriels	193
Activités juridiques, comptables et gestion	185
Réalisation de logiciels	145
Enquêtes et sécurité	142
Formation permanente activités d'enseignement	134



Bourges souffre d'un déficit en création d'emplois de service à la personne, et n'est pas suffisamment dynamique dans le champ des services aux entreprises, eu égard aux enjeux de développement de fonctions métropolitaines.